

## たるみほいくえん



1日(月) 入園式

1日(月) 園内研修会

3日(水) ひな流し(年長)

13日(土) 交通安全指導



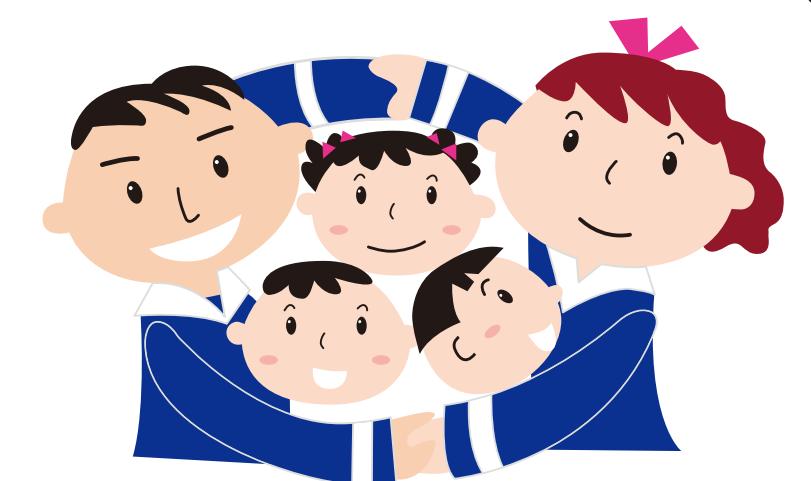
22日(月) 内科検診

22日(月)~25日(木) 身体測定

26日(金) 歯科検診

26日(金) 避難訓練及び防火訓練  
不審者対策・地震対策

## わくわくひろば



25日(木)

【はじめまして!】

【こいのぼりを作ろう】

子育て支援センターの役割り  
こいのぼり作り

※ 4月2日開設

※ 4月2日 予約受け付けます

